

Bitte überprüfen Sie vor der Installation, ob alle notwendigen Teile vorhanden sind:

- 1 x Stellmotor mit Verriegelungsarm
- 1 x Leitungssatz
- 1 x Scheuerschutztülle
- 8-10 x Kabelbinder

Erforderliches Werkzeug:

Basiswerkzeug

1. Öffnen Sie die Heckklappe und drehen Sie die Schrauben aus der Kunststoff-Laderaumabdeckung heraus (diese könnte verklebt sein).

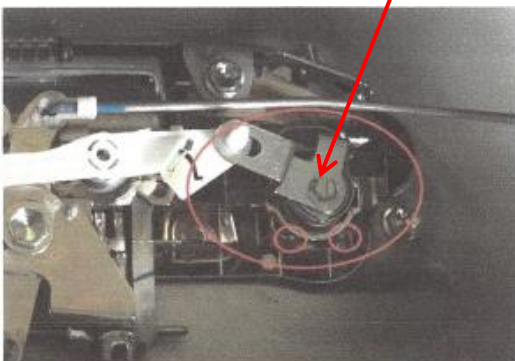
Öffnen Sie die Wartungsklappe.



2. Entfernen Sie die beiden Schrauben von dem Griff der Heckklappe (hier wird der Stellmotor – siehe Abb. 4 - montiert).



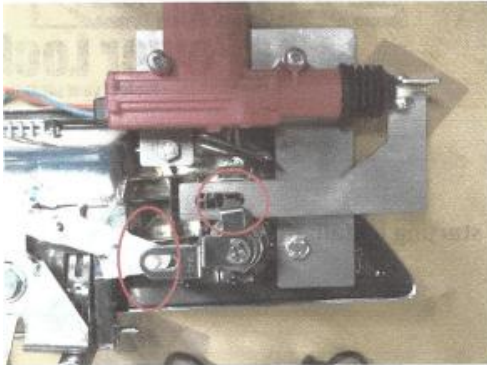
3. Entfernen Sie den Schlossschlüssel (Federclip zusammendrücken und herausziehen)



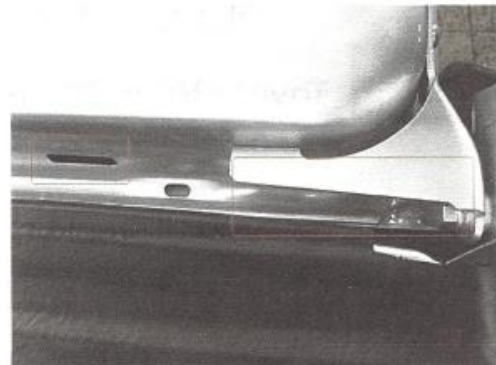
4. Befestigen Sie den Stellmotor mit den zwei Schrauben, die Sie in Schritt 2 entfernt haben



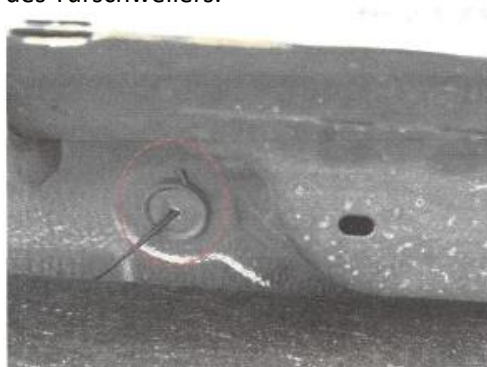
5. Bringen Sie den Schlossschlüssel zurück in die Ursprungsposition. Stellen Sie sicher, dass diese durch die Halblechöffnung und den Originalgriff einrastet.



6. Führen Sie das Kabel am Rahmen entlang bis vor unter die Fahrer- bzw. Beifahrertürschwelle



7. Führen Sie das Kabel am Fahrzeugrahmen entlang bis unter den Fahrersitz. Dort befindet sich ein Gummistöpsel auf Höhe des Türschwellers.



8. Entfernen Sie die Kunststoffabdeckung des Schwellers (wie abgebildet).



9. Fahren Sie mit der Hand in den Kabelschacht und legen Sie vorsichtig die Kabel frei.

Siehe nächste Seite für weitere Details

9a. Verbinden Sie das rote mit dem weißen Kabel (weiß aus dem Fahrzeugraum)

9b. Verbinden Sie die beiden schwarzen Kabel miteinander (Masse)

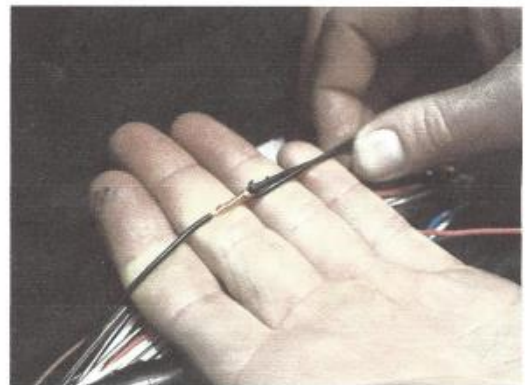
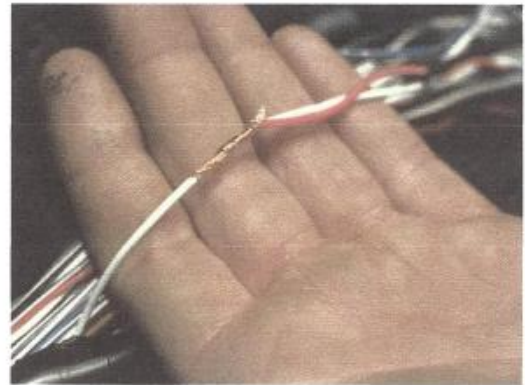
10. Ob Sie das richtige Kabel gewählt haben, können Sie testen indem Sie die Zentralverriegelung mit Hilfe des Original Toyota-Schlüssels auf und zu sperren. Sollte das Schloss verkehrtherum arbeiten, tauschen Sie die Kabel um und prüfen Sie erneut ob das System nun synchron auf und zu schließt.

Wir empfehlen anstatt der Nutzung der beiliegenden Abzweigverbinder (Schnellverbinder) die Kabel anzulöten. Dies vermeidet Kontaktschwierigkeiten.

11. Funktioniert das System synchron, können die Kabel dauerhaft angebracht werden. Anschließend korrekt abisolieren.

12. Rückbau der entfernten Kunststoffteile und Kunststoffabdeckungen.

Wir empfehlen die Montage einer TOYOTA-Fachwerkstatt zu überlassen. Für etwaige entstandene Schäden am SecureX-Produkt, Fahrzeug- bzw. Kabelschäden, verursacht durch unsachgemäßen Anschluss, übernehmen wir keine Haftung.



Secure X Lock	Fahrzeug Toyota
ROT	Weiß
SCHWARZ	Schwarz



Installations-Hinweise:

Der neue Toyota Hilux ist wie alle neuen Fahrzeuge aus Sicherheitsgründen mit einer Schließfunktion ausgestattet. Die Kabinentüren sowie die Heckklappe schließen nach ca. 20 Sekunden automatisch. Die Nachrüstung des SecureX-Systems beeinflusst diese Funktion nicht!

Produkte aus unserem umfangreichen TOYOTA-Sortiment, die Sie auch interessieren könnten:

